

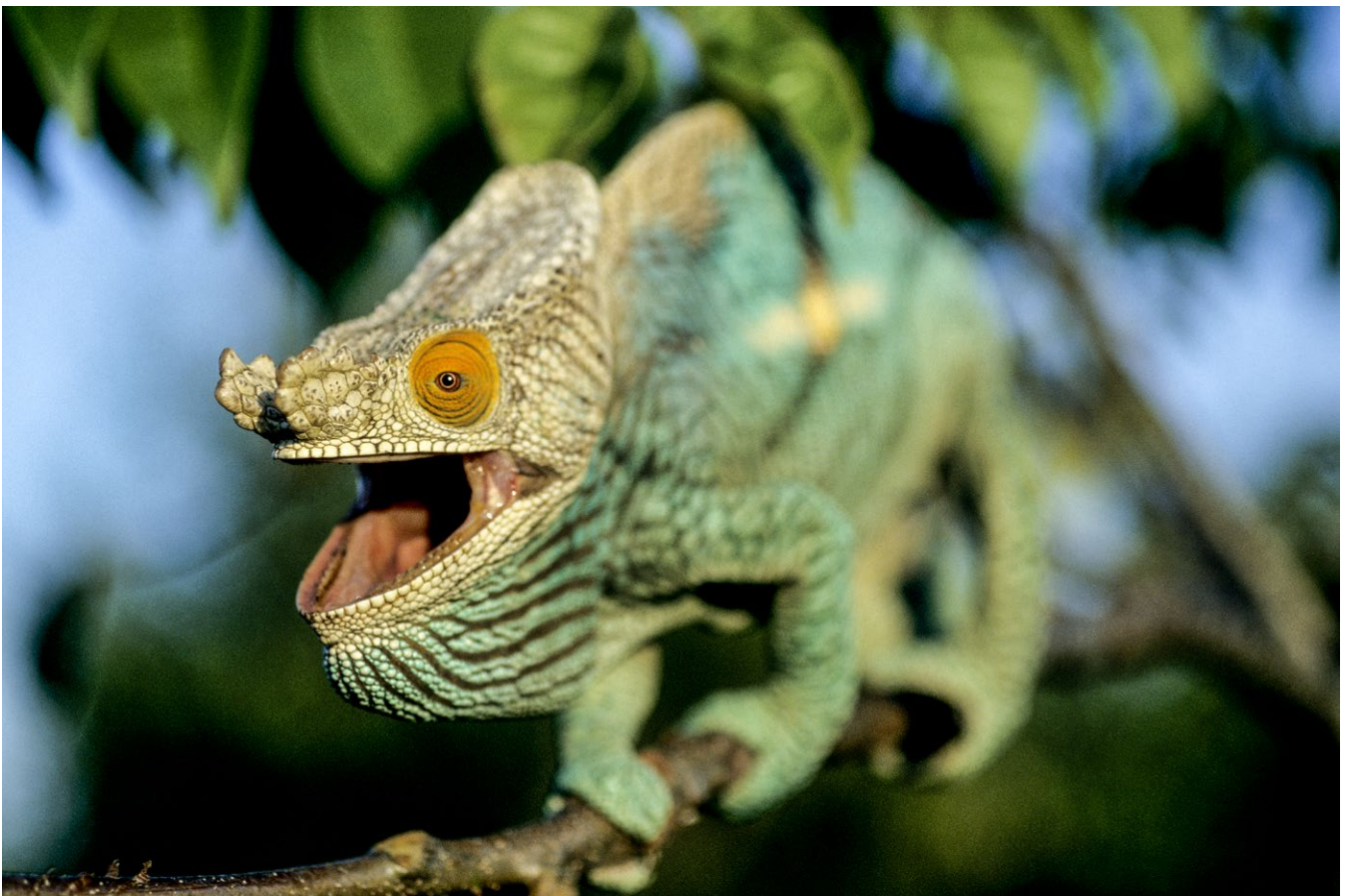
LE CAMÉLÉON DE PARSON



CARACTÉRISTIQUES

Si le caméléon s'impose comme le maître incontesté du camouflage, le caméléon de Parson est bel et bien le spécimen le plus gros de Madagascar et de la planète ! Cette espèce endémique vit uniquement dans les forêts tropicales de l'est de l'île Rouge. Facilement reconnaissable de par sa taille, l'adulte comporte deux excroissances au bout du museau et l'arrière de sa tête se prolonge en forme de casque. Il a des membres plus forts et plus robustes que tous ses congénères. Il se sert de ses petites cornes lorsqu'il se dispute une femelle avec d'autres mâles.

<i>Règne</i>	Animal
<i>Embranchement</i>	Cordé
<i>Classe</i>	Reptile
<i>Ordre</i>	Squamate
<i>Famille</i>	Chamaeleonidae
<i>Genre</i>	Chamaeleo
<i>Nom latin</i>	Chamaeleo parsonii
<i>Poids</i>	Jusqu'à 1 kg
<i>Taille</i>	90 cm
<i>Période d'incubation</i>	21 mois
<i>Nombre d'œufs</i>	20-25 œufs
<i>Intervalle entre reproductions</i>	2 ans
<i>Régime alimentaire</i>	Insectivore
<i>Longévité</i>	4 ans
<i>CITES</i>	Annexe II



Caméléon de Parson à l'affût (Chamaeleo parsonii).

Pendant un combat, les adversaires passent du bleu turquoise au rouge menaçant. Le mâle vaincu assombrit ses couleurs et se met à plat ventre sous la branche.

À l'inverse, le gagnant arbore des couleurs encore plus flamboyantes. La femelle s'accouple seulement une fois tous les deux ans. Ovipare, elle creuse le sol pour y pondre ses œufs. Ses yeux, complètement indépendants l'un de l'autre, lui donnent un champ de vision très large: 360 degrés! Le caméléon peut ainsi fixer une proie d'un œil et surveiller de l'autre l'approche d'éventuels prédateurs. Et ce sans même tourner la tête. Il est ainsi capable de rester immobile de longues heures à guetter sa victime. Celle-ci repérée, il

la fixe des deux yeux afin d'obtenir une image stéréoscopique qui lui donne une parfaite estimation de sa distance. À l'image d'une ventouse,



Le caméléon de Parson (Chamaeleo parsonii) de Madagascar est le plus grand de la planète.



Détail de l'œil du caméléon de Parson.



Caméléon de Parson femelle.

il l'attrape avec la pointe musclée de sa grande langue couverte de salive gluante. Sa rapidité et sa précision d'exécution font qu'il ne rate jamais sa cible. Un adulte mange de 20 à 30 insectes par jour et n'hésite pas à s'attaquer aux araignées bien plus grandes que sa bouche, parfois même à de petits invertébrés. Il chasse de jour, la plupart de son temps dans les arbres, à l'abri d'éventuels prédateurs : serpents, mammifères carnassiers et oiseaux de proie. Victime de son succès commercial et de la déforestation, ce reptile est inscrit en annexe II de la CITES. Actuellement, il n'est donc pas nécessairement menacé d'extinction, mais pourrait le devenir si son commerce n'était pas étroitement contrôlé.



Texte de **Laurent Tenard** - Photographies de **Gilles Martin**